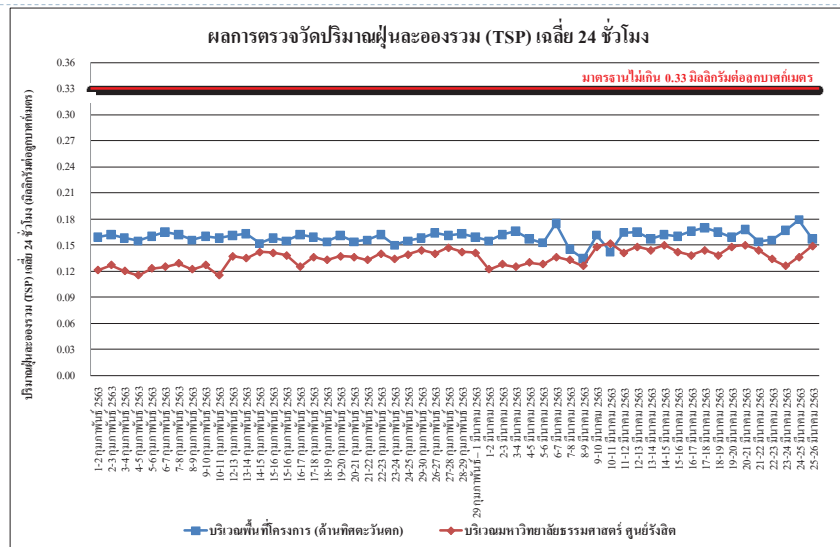


ผลการตรวจวัดคุณภาพอากาศในบรรยากาศโดยทั่วไป

▶ 65

65

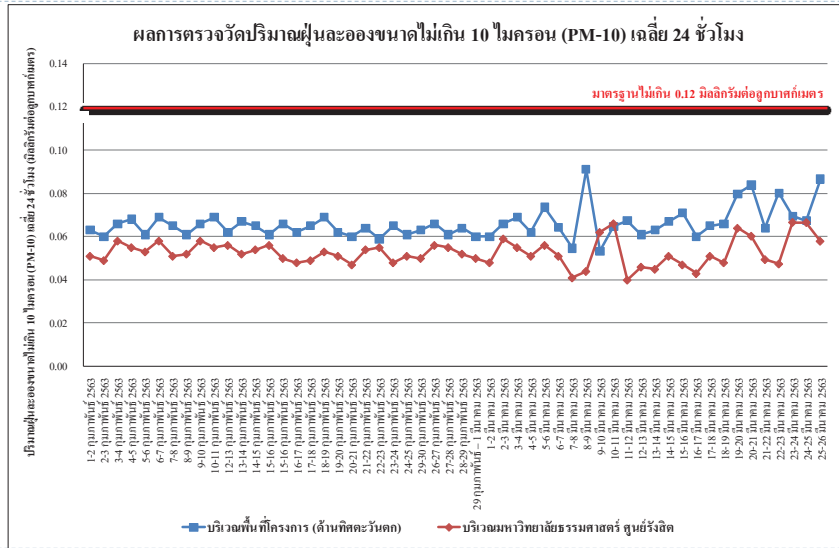
ผลการตรวจวัดปริมาณฝุ่นละอองรวม (TSP) เฉลี่ย 24 ชั่วโมง



▶ 66

66

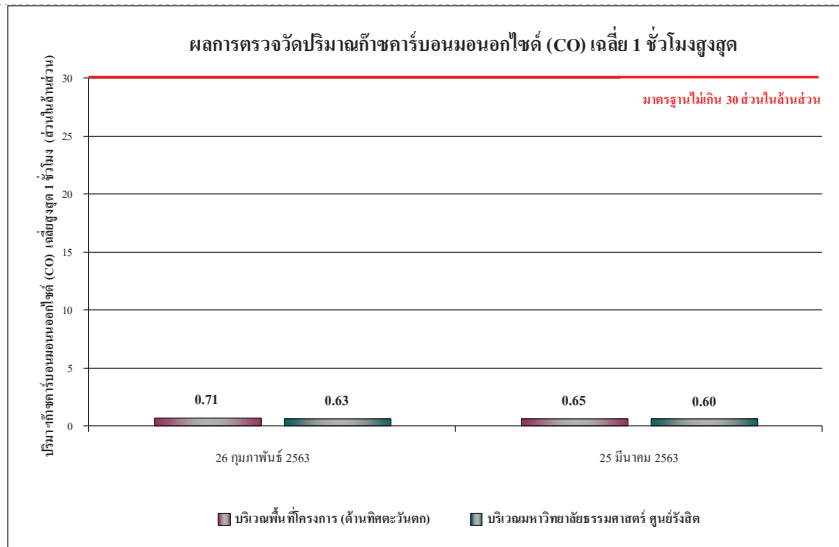
ผลการตรวจวัดปริมาณฝุ่นละอองขนาดไม่เกิน 10 ไมครอน (PM-10) เฉลี่ย 24 ชั่วโมง



▶ 67

67

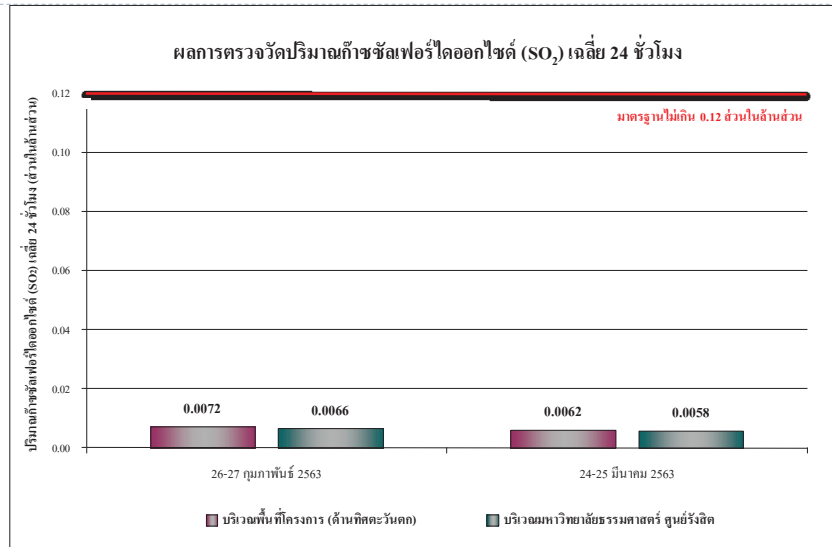
ผลการตรวจวัดปริมาณก๊าซคาร์บอนมอนอกไซด์ (CO) เฉลี่ย 1 ชั่วโมงสูงสุด



▶ 68

68

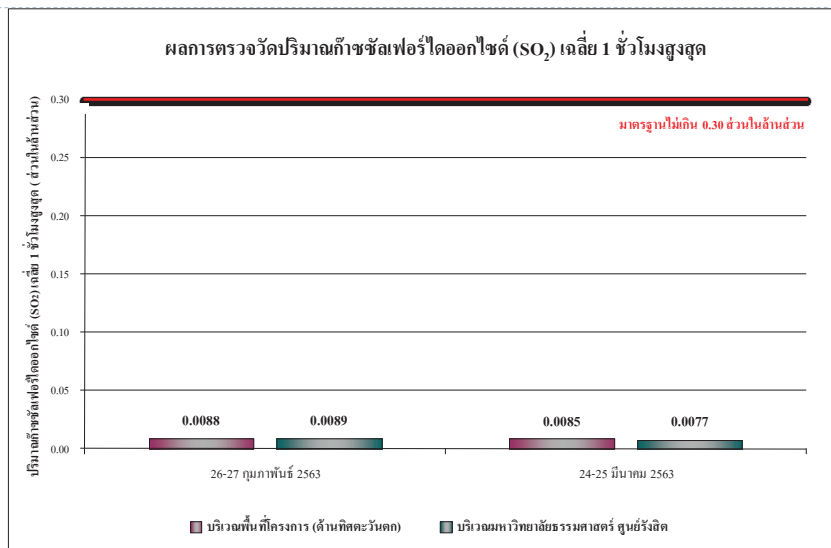
ผลการตรวจวัดปริมาณก๊าซซัลเฟอร์ไดออกไซด์ (SO₂) เฉลี่ย 24 ชั่วโมง



▶ 69

69

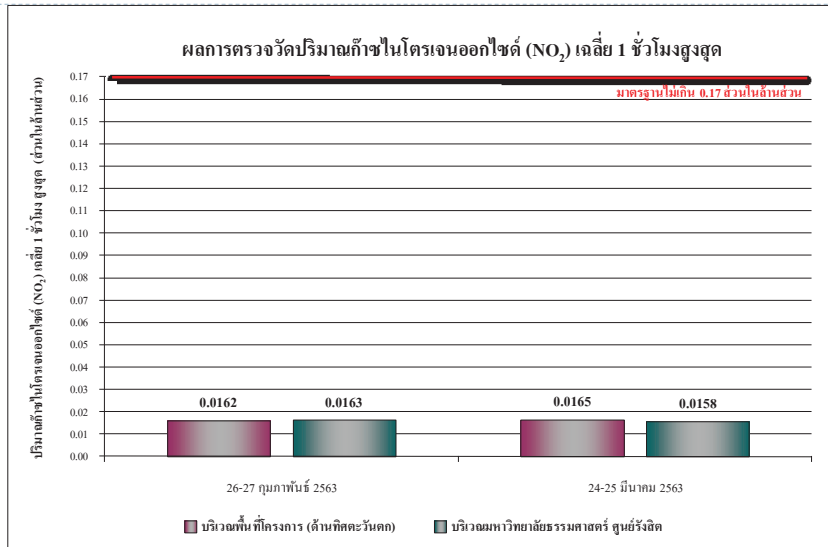
ผลการตรวจวัดปริมาณก๊าซซัลเฟอร์ไดออกไซด์ (SO₂) เฉลี่ย 1 ชั่วโมงสูงสุด



▶ 70

70

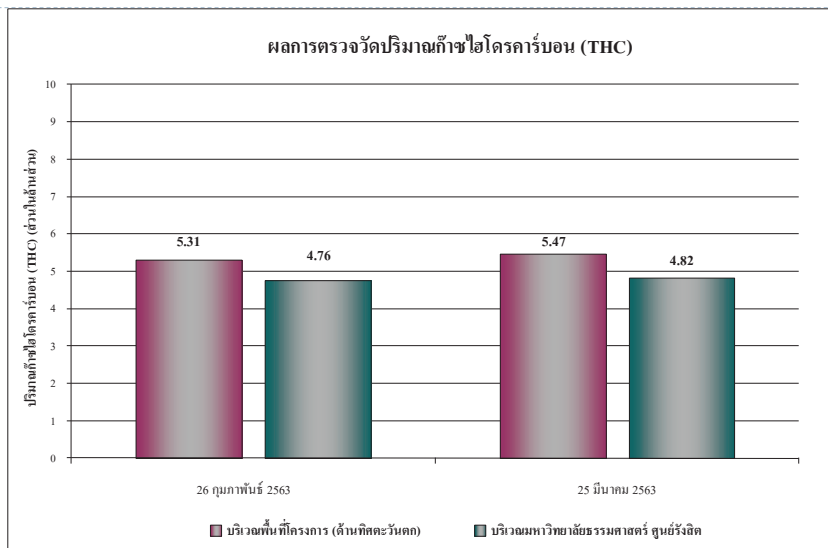
ผลการตรวจวัดปริมาณก๊าซไนโตรเจนไดออกไซด์ (NO₂) เฉลี่ย 1 ชั่วโมงสูงสุด



▶ 71

71

ผลการตรวจวัดปริมาณก๊าซไฮโดรคาร์บอน (THC)



▶ 72

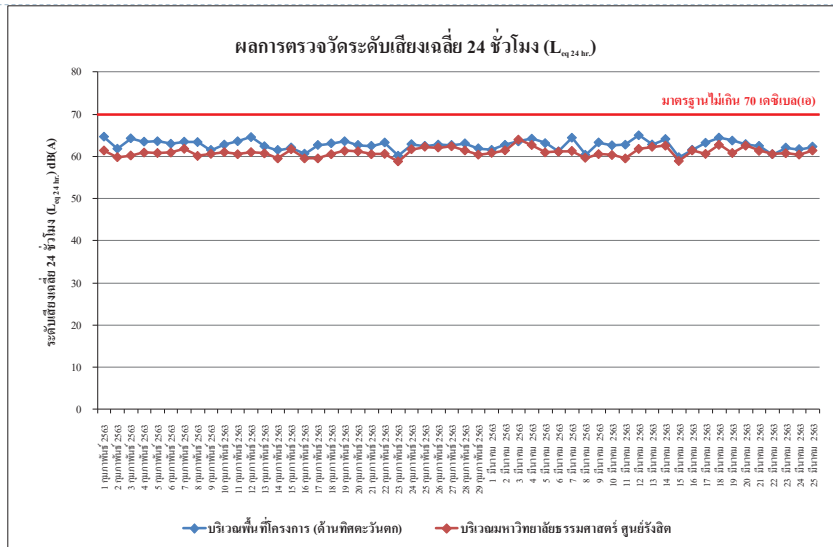
72



ผลการตรวจวัดระดับเสียงโดยทั่วไป

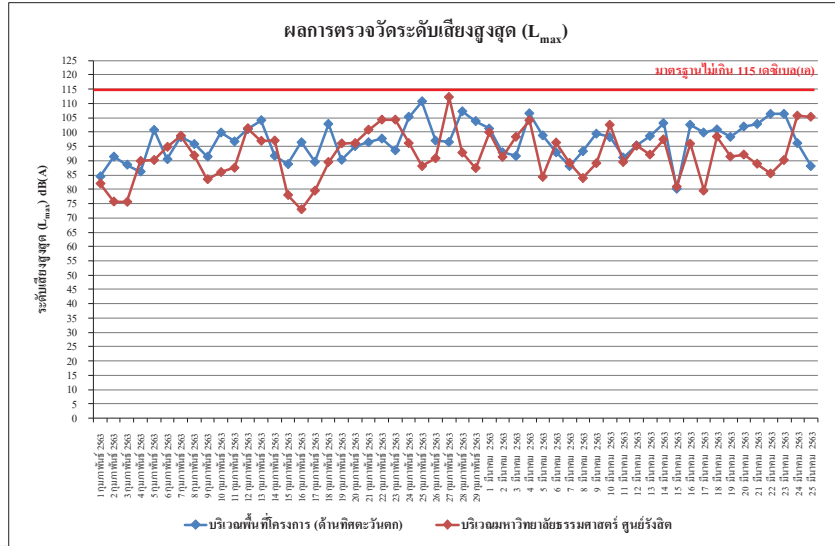


ผลการตรวจวัดระดับเสียงเฉลี่ย 24 ชั่วโมง (L_{EQ} 24 HR.)





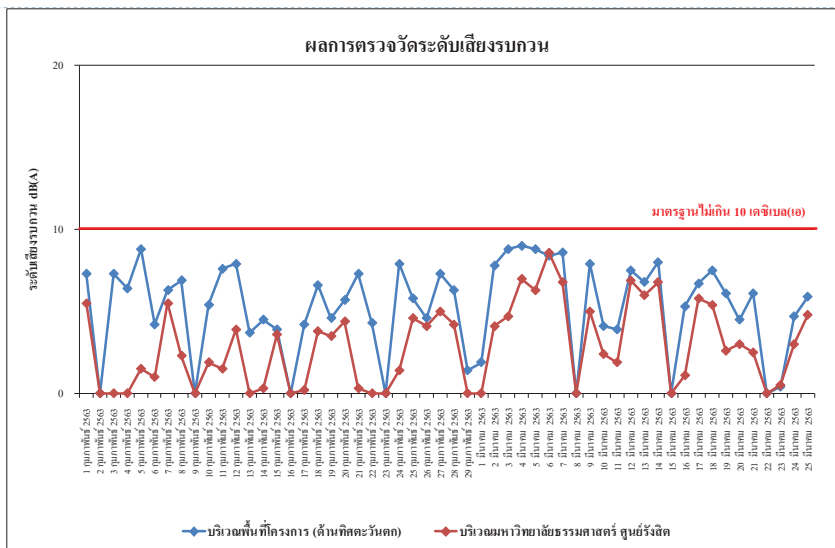
ผลการตรวจวัดระดับเสียงสูงสุด (L_{MAX})



▶ 75



ผลการตรวจวัดระดับเสียงรบกวน



▶ 76



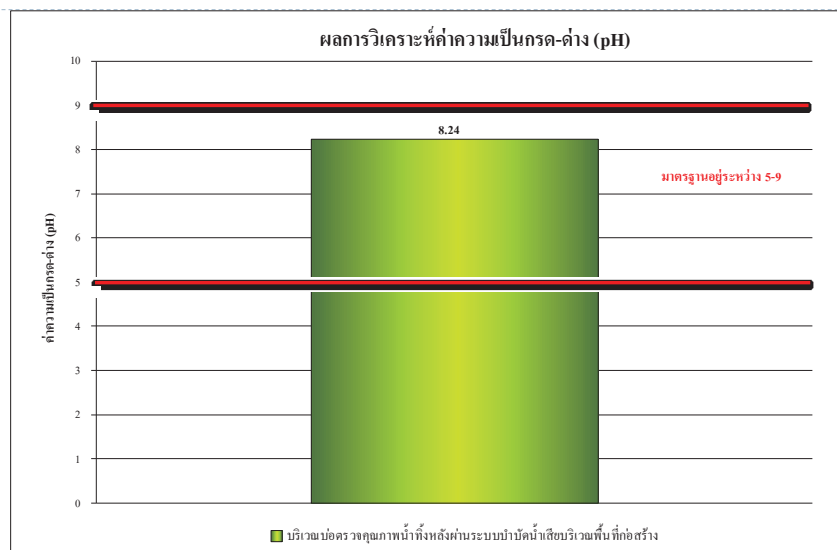
ผลการตรวจวัดคุณภาพน้ำทิ้ง

▶ 77

77



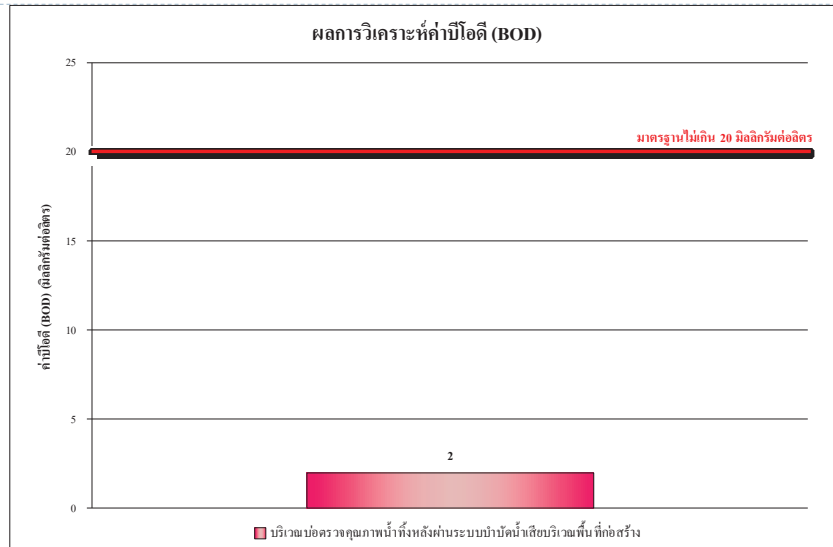
ผลการวิเคราะห์ค่าความเป็นกรด-ด่าง



▶ 78

78

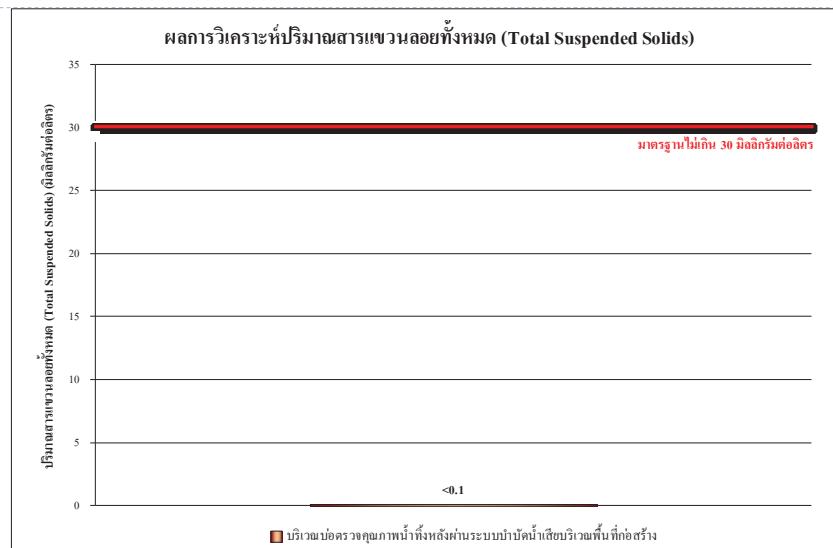
ผลการวิเคราะห์ค่าบีโอดี (BOD)



▶ 79

79

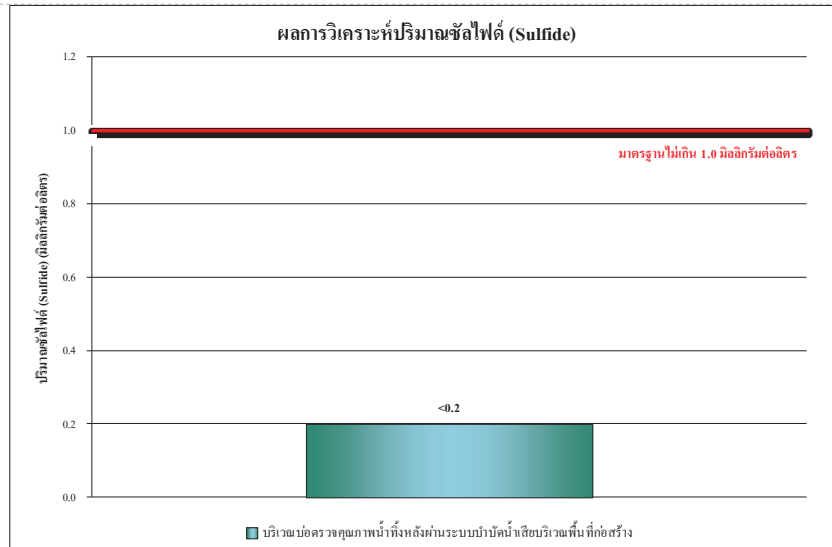
ผลการวิเคราะห์ปริมาณสารแขวนลอยทั้งหมด (TOTAL SUSPENDED SOLIDS)



▶ 80

80

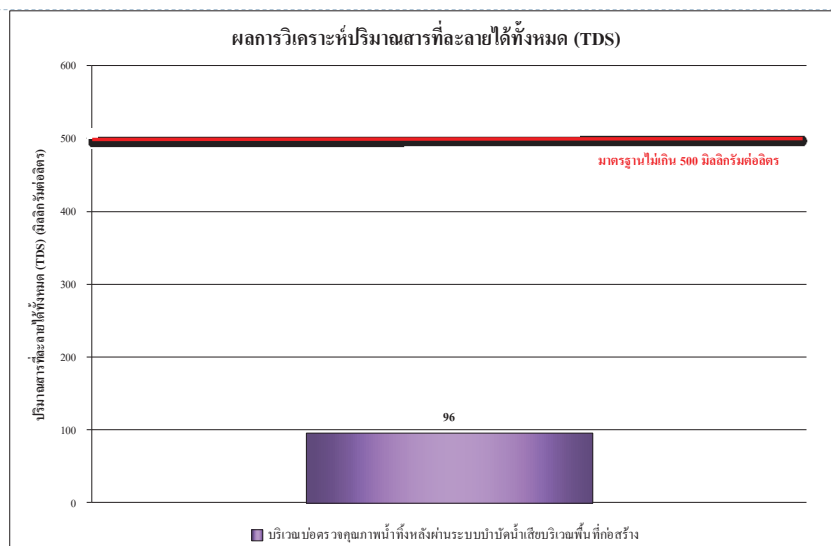
ผลการวิเคราะห์ปริมาณซัลไฟด์ (SULFIDE)



▶ 81

81

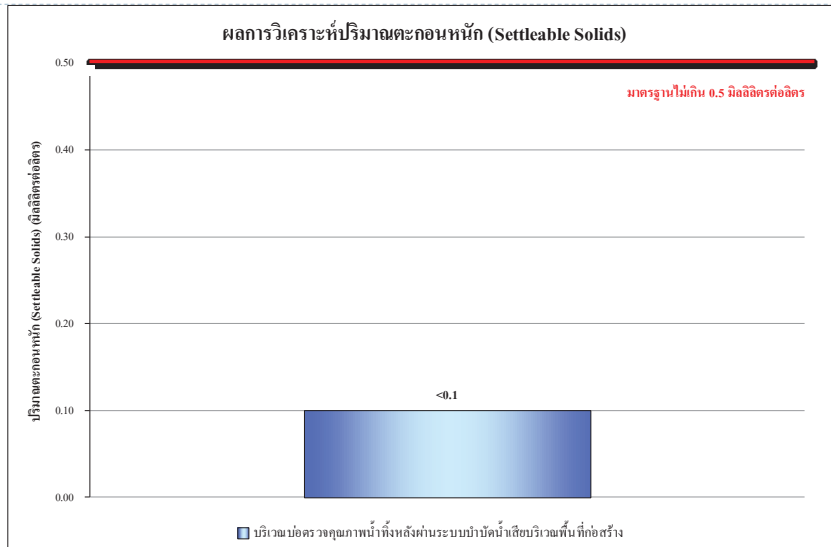
ผลการวิเคราะห์ปริมาณสารที่ละลายได้ทั้งหมด (TDS)



▶ 82

82

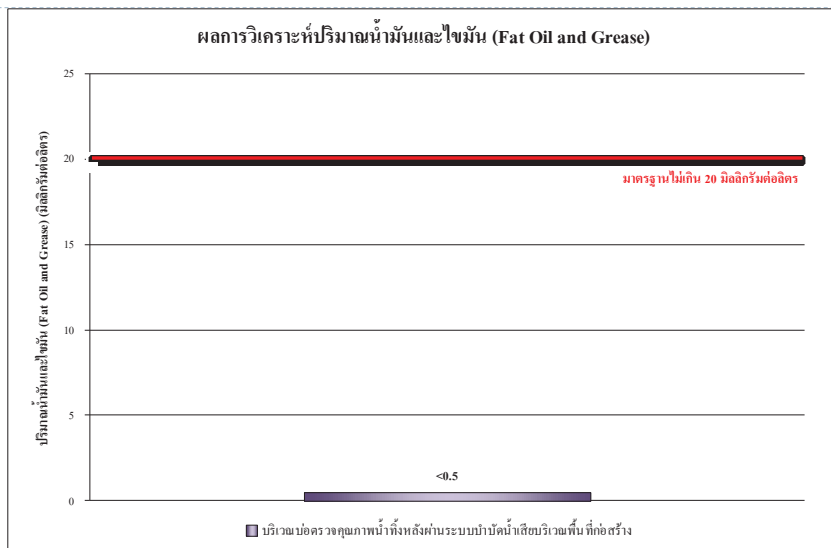
ผลการวิเคราะห์ปริมาณตะกอนหนัก (SETTLABLE SOLIDS)



▶ 83

83

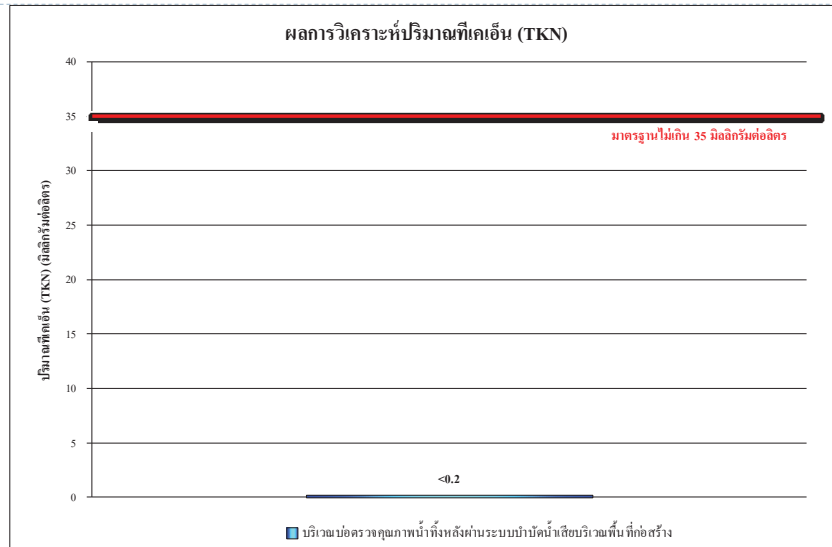
ผลการวิเคราะห์ปริมาณน้ำมันและไขมัน (FAT OIL AND GREASE)



▶ 84

84

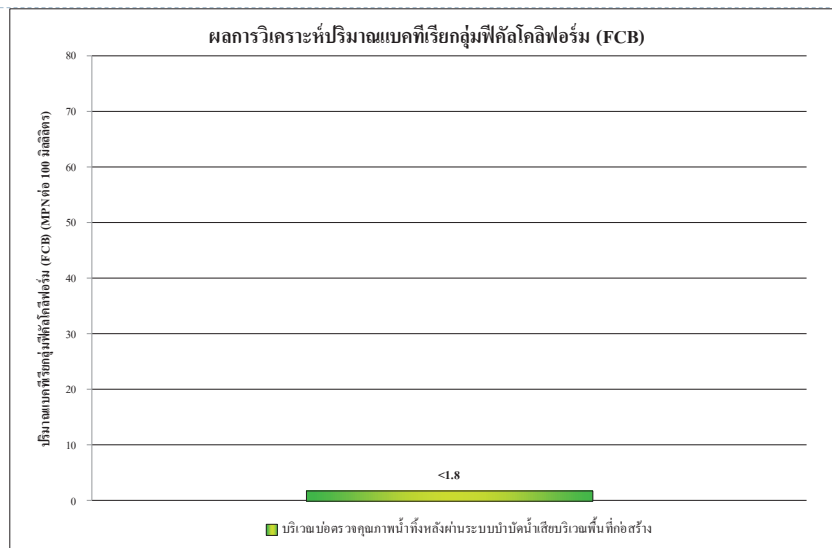
ผลการวิเคราะห์ปริมาณที่เคเอ็น (TKN)



▶ 85

85

ผลการวิเคราะห์ปริมาณแบคทีเรียกลุ่มฟีคอลโคลิฟอร์ม (FCB)



▶ 86

86